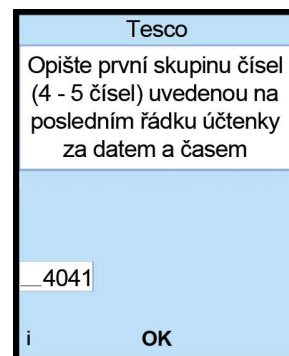
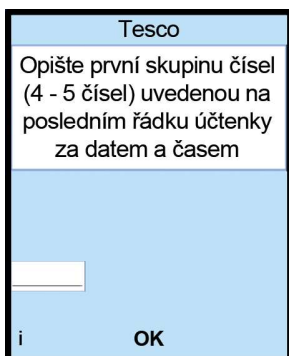


# NÁVOD JAK ZAPSAT KÓD Z ÚČTENKY PRODEJNY



Při zápisu nákupu z kamenné prodejny Tesco Vás čtečka vyzve, abyste vypsali část kódu z účtenky. Díky tomuto kódu lépe rozpoznáme, ve které konkrétní pobočce obchodního řetězce Tesco byl nákup proveden.

Přesto prosím dbejte na skenování správného formátu řetězce Tesco ze seznamu obchodů a rozlišujte formát, který naskenujete (Tesco Hypermarket, Tesco Extra, Tesco Supermarket, Tesco Expres apod).



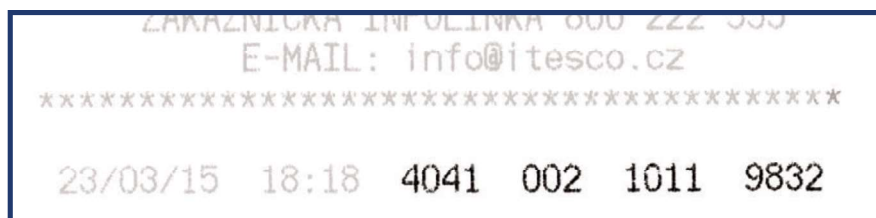
## O jaký kód se vlastně jedná a kde ho najdete?

- Tento speciální kód má většinou **15** číslic, přitom první čtyři čísla identifikují konkrétní prodejnu, kde byl nákup proveden.
- Kód najdete ve spodní části každé účtenky – vedle data a času nákupu.

## Co přesně do čtečky zaznamenáte?

- Abyste nemuseli vypisovat celý kód, postačí nám, pokud do čtečky opíšete první skupinu číselného kódu.
- Ve většině případů se jedná o skupinu **4** čísel.

(Upozornění: Může se výjimečně stát, že skupina bude mít ještě před uvedenými 4 čísly na začátku nulu, v daném případě zapište buď celé pětimístné číslo či čtyři čísla uvedená za nulou).



## A jak postupovat pokud účtenku náhodou ztratíte, vyhodíte či se poškodí?

- Pouze v případě, že již účtenku opravdu nemáte, zapište do čtečky 4x nulu – tedy „0000“