



Catalogo premi 2024

Famiglia  
4



Tempo libero  
6



Casa  
12



Tecnologia  
20





Famiglia

## Zaino Spider-Man AMERICAN TOURISTER

2.600 punti | codice 20005

Viaggiare come un supereroe con l'ultimo membro della famiglia Marvel, Spider-Man Sketch.

- | Lucchetto TSA integrato a 3 cifre
- | Volume: 19,5 l
- | Materiale: Recyclex™ da bottiglie PET riciclate
- | Dimensioni: 29,0 x 42,5 x 19,0 cm
- | Peso: 400 g



## Scatola per mattoncini DUPLO 10913

LEGO®

2.100 punti | codice 20028

Con questo giocattolo creativo, il divertimento è assicurato per ore e ore.

- | Età: da 18 mesi
- | Fantastici elementi come auto, ruote che girano, tetti, finestre, fiori, figure umane, mattoncini numerati
- | Dimensioni (LxAxL): 36,3 x 18,6 x 17,7 cm
- | Contenuto della fornitura: 65 mattoncini colorati, scatola per i mattoncini nel design LEGO® Design, istruzioni per l'uso



## Puzzle WOODEN: In fondo al mare

RAVENSBURGER

2.200 punti | codice 20035

Il puzzle in legno con pezzi robusti e di forma irregolare richiede un'abilità particolare e sorprende con figure di legno nascoste.

- | Età: 14-99 anni
- | Materiale: legno certificato FSC
- | Dimensioni (LxLxA): 22,2 x 22,2 x 6,8 cm
- | Peso: 53 g
- | 505 pezzi di legno, 40 Whimsies (piccole figure di legno)



## Cilindro da mago Magic KOSMOS

2.000 punti | codice 20034

Un gioco per avvicinarsi al mondo della magia.

- | 25 illusioni: dalle più semplici a quelle difficili
- | Istruzioni con immagini e tutorial online per i trucchi
- | Stimola la coordinazione, la fiducia in se stessi e la concentrazione in modo giocoso
- | Incl. cilindro da mago, coniglio di peluche, monete incantate, carte magiche
- | Età consigliata: da 6 anni
- | Dimensioni (LxLxA) 26,2 x 22,5 x 14,3 cm

Attenzione! Non adatto a bambini di età inferiore ai 3 anni. Pericolo di soffocamento per ingestione o inalazione di piccole parti.

## Trolley Spinner 55 Disney

AMERICAN TOURISTER

6.000 punti | codice 20006

Grande, appariscente e divertente: il motivo a scacchiera della nuova collezione Mickey Check si abbina a un look allegro street style.

- | Lucchetto TSA integrato a 3 cifre
- | Volume: 36 l
- | Materiale: Recyclex™ da bottiglie PET riciclate
- | Dimensioni (LxLxA): 40,0 x 20,0 x 55,0 cm
- | Peso: 2,6 kg





Tempo  
libero

### Orologio da donna classico FESTINA

4.300 punti | codice 20056

L'orologio da donna classico Festina è un autentico gioiello dell'orologeria.

- | Altezza della cassa: 7,6 mm
- | Ø cassa: 31 mm
- | Colore del quadrante: blu
- | Colore del cinturino: argento
- | Dimensioni del cinturino: 14,8 mm
- | Meccanismo: al quarzo/analogico
- | Tipo di chiusura: deployante con pulsante
- | Impermeabilità all'acqua: 5 bar
- | Lunghezza orologio: ca. 18 cm
- | Materiale: vetro minerale, acciaio inossidabile



### Orologio da uomo Solar FESTINA

7.600 punti | codice 20057

Grazie alla tecnologia di ricarica solare, questo orologio non richiede batterie ed è rispettoso dell'ambiente.

- | Altezza della cassa: 11 mm
- | Ø cassa: 41,5 mm
- | Colore del quadrante: blu
- | Colore del cinturino: argento
- | Dimensioni del cinturino: 19,8 mm
- | Meccanismo: al quarzo/analogico
- | Tipo di chiusura: pieghevole
- | Impermeabilità all'acqua: 5 bar
- | Lunghezza orologio: ca. 21,5 cm
- | Materiale: vetro minerale, acciaio inossidabile

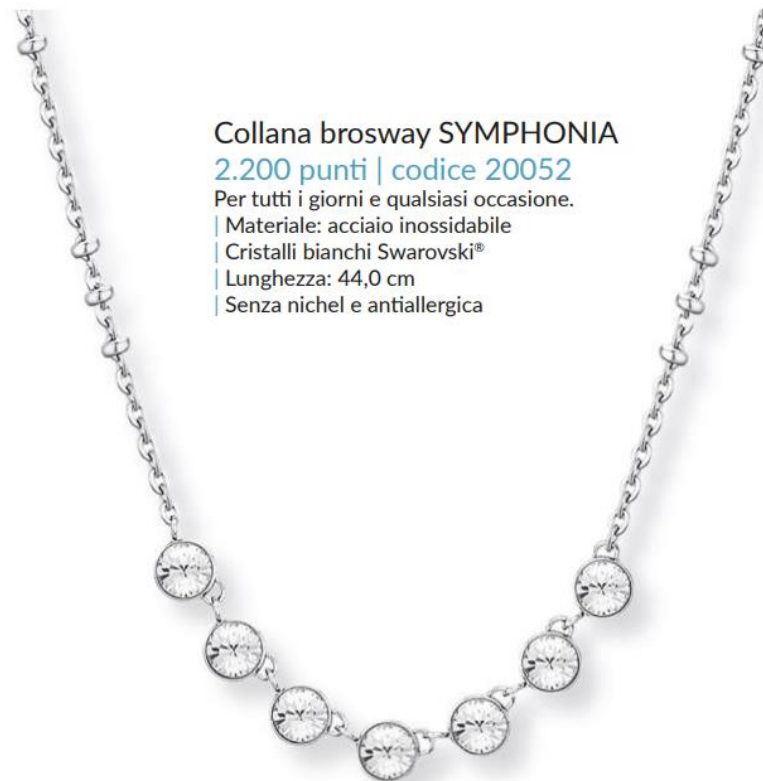


### Collana brosway SYMPHONIA

2.200 punti | codice 20052

Per tutti i giorni e qualsiasi occasione.

- | Materiale: acciaio inossidabile
- | Cristalli bianchi Swarovski®
- | Lunghezza: 44,0 cm
- | Senza nichel e antiallergica



### Orecchini brosway SYMPHONIA

2.100 punti | codice 20051

Orecchini delicati in acciaio inossidabile.

- | Materiale: Acciaio inossidabile
- | Cristallo bianco
- | Dimensioni: 0,8 cm
- | Senza nichel e antiallergici

### Piastra stiracapelli HS 50 Ocean BEURER

2.700 punti | codice 20011

Non importa che abbiate capelli ricci, mossi o lisci: una bella acconciatura è sempre d'effetto.

- | Rivestimento in ceramica e cheratina
- | Display LED
- | Livelli di temperatura variabili (120-220 °C)
- | Blocco tasti
- | Arresto di sicurezza automatico
- | Blocco delle piastre per un facile trasporto
- | Colore: blu petrolio
- | Dimensioni (LxLxA): 29,5 x 3,4 x 3,5 cm
- | Peso: 345 g



### Spazzola ad aria volumizzante HC 45 Ocean BEURER

3.000 punti | codice 20009

Potete asciugare e contemporaneamente acconciare i vostri capelli.

- | 1.000 Watt
- | Forma ovale per un maggiore volume
- | 2 livelli di riscaldamento e di ventilazione incl. funzione aria fredda
- | Speciale combinazione di setole
- | Funzione a ioni
- | Rivestimento in ceramica e cheratina
- | Cavo con giunto a cerniera a 360°
- | Dimensioni (LxLxA): 40,0 x 9,5 x 7,6 cm
- | Peso: 480 g
- | Colore: blu petrolio



### Rasoio elettrico Kit MGK7460 BRAUN

5.600 punti | codice 20014

Cura del corpo dalla testa ai piedi.

- | 12 accessori selezionati
- | Lame ProBlade ultra affilate a vita
- | Tecnologia AutoSense
- | Autonomia di 100 min
- | Impermeabile al 100%
- | Dimensioni (LxLxA): 26,6 x 15,8 x 8,5 cm
- | Peso: 0,7 kg
- | Colore: nero opaco
- | Incl. stazione di ricarica, astuccio



### Zaino Dye-Namic M SAMSONITE

4.400 punti | codice 20037

Zaino funzionale in materiali ecologici.

- | Forma arrotondata e struttura morbida
- | Organizzazione interna e scomparto separato per laptop
- | Adatto per laptop da 15,6"
- | Capacità: 20,5 l
- | Materiale: Recyclax
- | Dimensioni: 28,0 x 45,0 x 18,0 cm
- | Peso: 700 g



### Asciugacapelli HC 55 BEURER

2.800 punti | codice 20010

Asciugare e acconciare con la funzione Triple Ionic.

- | Max. 2.000 Watt
- | 3 livelli di riscaldamento, 2 livelli di ventilazione e aria fredda
- | Dispositivo automatico antisurriscaldamento
- | Riavvolgifiло automatico
- | Dimensioni (LxLxA): 28,0 x 30,0 x 8,6 cm
- | Peso: ca. 625 g
- | Incl. bocchetta professionale sottile e diffusore per volume



## Zainetto Allrounder R REISENTHEL

3.000 punti | codice 20061

Borsa e zaino in uno.

- | Spazioso vano principale
- | Grande apertura con cerniera
- | Tasche aperte e tasca con cerniera interna ed esterna
- | Funzione di inserimento
- | 2 maniglie di trasporto
- | Tracolle regolabili
- | Materiale: pregiato tessuto in poliestere, idrorepellente
- | Dimensioni (LxAxP): 31,0 x 39,0 x 17,0 cm
- | Capacità: 12 l
- | Colore: blue scuro



## Borsa per la spesa REISENTHEL

3.100 punti | codice 20036

Un classico per lo shopping, al mercato settimanale o il picnic al parco.

- | Robusto telaio in alluminio
- | Tasca interna con cerniera
- | Ripiegabile
- | Capacità: 22 l
- | Materiale: tessuto in poliestere riciclato al 100% da PET
- | Dimensioni (LxPxA): 48,0 x 28,0 x 29,0 cm
- | Peso: 950 g
- | Colore: blue scuro



## Marsupio Dye-Namic SAMSONITE

2.200 punti | codice 20062

Marsupio moderno in materiali ecologici.

- | Forma arrotondata e struttura morbida
- | Capacità: 3 l
- | Materiale: Recyclax
- | Dimensioni: 39,0 x 14,0 x 7,0 cm
- | Peso: 200 g



## Trolley AeroStep Spinner 67 AMERICAN TOURISTER

7.400 punti | codice 20003

Il prossimo viaggio si trasformerà in un'esperienza indimenticabile.

- | Leggera e particolarmente resistente
- | Tasca espandibile
- | Cinghie elastiche ferma abiti nello scomparto inferiore e superiore
- | Tasca a rete e tasca laterale
- | Materiale: 100% polipropilene
- | Dimensioni: 67,0 x 46,0 x 26,0/29,0 cm
- | Capacità: 66,5/72,5 l
- | Peso: 3 kg
- | Lucchetto TSA incassato a 3 cifre



## Trolley AeroStep Spinner 55 AMERICAN TOURISTER

6.500 punti | codice 20002

Con AeroStep viaggiare non è mai stato così comodo.

- | Leggera e particolarmente resistente
- | Tasca espandibile
- | Interno con cinghie elastiche ferma abiti nello scomparto inferiore e superiore, tasca a rete e tasca laterale
- | Materiale: 100% polipropilene
- | Dimensioni: 55,0 x 40,0 x 20,0/23,0 cm
- | Capacità: 36/40 l
- | Peso: 2,6 kg
- | Lucchetto TSA incassato a 3 cifre



## Trolley AeroStep Spinner 77 AMERICAN TOURISTER

8.200 punti | codice 20004

Valigia particolarmente leggera e resistente con tasca espandibile per un volume ottimale

- | Lucchetto TSA incassato a 3 cifre
- | Interno con cinghie elastiche ferma abiti nello scomparto inferiore e superiore, tasca a rete e tasca laterale
- | Volume: 101,5/109 l
- | Materiale: 100% polipropilene
- | Dimensioni (LxLxA): 50,0 x 29,0/32,0 x 77,0 cm
- | Peso: 3,6 kg



Tempo libero 9



### Trapano battente EasyImpact 600 BOSCH

3.600 punti | codice 20013

Per forare in modo confortevole e preciso in muratura, legno, calcestruzzo tenero e metallo.

| Bosch Electronic Speed Control  
600 Watt

| Numero di giri a vuoto:  
3.000 min<sup>-1</sup>

| Numero di colpi: 45.000 min<sup>-1</sup>  
Ø max. foro: 12 mm (pietra),  
10 mm (acciaio), 25 mm (legno)

| Peso: 1,7 kg



### Avvitatore a batteria ioni di litio IXO 7 BOSCH

3.900 punti | codice 20049

Tuttofare a batteria per avvitare.

| Batteria agli ioni di litio da 2,0 Ah  
senza effetto memoria o autoscarica

| Anello luminoso a LED a 360°  
Tempo di carica max.: 3 ore.

| Ø viti fino a 5 mm

| Peso: 0,3 kg

| Incl. 10 punte standard, portapunte magnetico,  
cavo per micro USB

| Dimensioni (LxLxA): 14,7 x 4,6 x 12,0 cm



### Set di utensili manuali Universal 25 pz. BOSCH

4.700 punti | codice 20050

La dotazione di base per numerose applicazioni in casa.

| Dimensioni (LxLxA): 32,5 x 22,0 x 5,0 cm

| Peso (netto): 2,1 kg

| Colore: forest green

| Incl. pinza combinata, cacciavite universale, martello,  
taglierino, metro a nastro, livella a bolla d'aria, matita per  
fori profondi, 18 punte, astuccio in tessuto con cerniera



### Seghetto alternativo PST Easy con valigetta BOSCH

4.300 punti | codice 20012

Lavorare in modo confortevole grazie alle dimensioni compatte e al peso ridotto.

| 500 Watt

| Tecnologia Bosch SDS per sostituzione seghetto  
senza utensili

| Profondità di taglio: 65 mm (legno), 4 mm (acciaio)

| Dimensioni (LxLxA): 10,15 x 33,8 x 29,18 cm

| Peso: 1,6 kg

| Incl. valigetta, seghetto per legno (T 144 D)

### Borraccia Hot&Cold One SIGG

2.000 punti | codice 20041

L'alternativa perfetta alle bottiglie e ai bicchierini usa getta per acqua e caffè.

- | Isolata sottovuoto, mantiene le bevande calde fino a 13 h o fredde fino a 30 h
- | Chiusura antifurioscita
- | Capacità: 0,55 l
- | Materiale: acciaio inossidabile 18/8
- | Senza BPA
- | Dimensioni (AxØ): 26,5 x 7,2 cm
- | Peso: ca. 300 g
- | Filtro per tè estraibile incluso



### Hula-Hoop Power Ring SCHILDKRÖT

2.200 punti | codice 20063

L'attrezzo perfetto per tonificare e rassodare le fasce muscolari.

- | La parte interna corrugata produce uno speciale effetto di massaggio
- | Favorisce la circolazione
- | Per il rafforzamento dei muscoli addominali e dorsali, in caso di allentamento prolungato perfetto per l'allenamento cardiovascolare
- | Ø: 100 cm
- | Peso: 1,2 kg



### Tavola di equilibrio in legno SCHILDKRÖT

4.000 punti | codice 20048

Per allenare coordinazione, equilibrio e capacità di concentrazione.

- | Superficie antiscivolo per una presa sicura
- | Portata massima: 120 kg
- | Materiale: legno impiallacciato
- | Dimensioni della tavola (LxA): 73,5 x 28,0 cm, rullo: Ø 11 cm, 35 cm
- | Peso: 3,48 kg



### Beauty case Tecowrap II VAUDE

2.000 punti | codice 20045

Compagno di viaggio ecocompatibile con pratica funzione avvolgibile.

- | Gancio per appenderlo
- | 2 scomparti con cerniera
- | Specchio integrato
- | Numerosi divisori
- | Portaspazzolino
- | Materiale: 100% poliestere (riciclato)
- | Volume: 2 l
- | Dimensioni (LxLxA): 17,0 x 32,0 x 2,0 cm
- | Peso: 0,18 kg



### Materassino fitness 10 mm SCHILDKRÖT

1.800 punti | codice 20039

Per esercizi di ginnastica, stretching e aerobica.

- | A prova di sudore e lavabile
- | Superficie morbida per una buona ammortizzazione
- | Materiale: gomma sintetica antiscivolo
- | Dimensioni (LxL): 185,0 x 61,0 cm
- | Peso: 1,02 kg
- | Incl. cinghia, consigli per l'allenamento e codice QR per i video con gli esercizi





Casa

## Misuratore di pressione da braccio BM 54 BT BEURER

3.700 punti | codice 20007

Valori di misurazione trasferiti direttamente allo smartphone tramite Bluetooth®.

| 2 memorie utente per 60 valori di misurazione ciascuna

| Display XL

| Manicotto per circonferenze del braccio da 22 a 44 cm

| Preselezione automatica della pressione e rilascio aria

| Dimensioni (LxLxA): 13,9 x 9,4 x 4,8 mm

| Peso: 440 g

| Colore: nero

| Incl. 4 batterie AAA LR03 da 1,5 V e custodia



## Ceppo portacoltelli NUANCE 6 pz. KING

2.400 punti | codice 20024

Il set di coltelli con lame antiaderenti e ceppo portacoltelli offre il coltello giusto per qualsiasi attività.

| Materiale: plastica, metallo

| Si consiglia il lavaggio a mano

| Incl. coltello da disosso, coltello da cucina, coltello da pane, coltello universale, coltello per verdure, ceppo portacoltelli

## Bilancia diagnostica BF 405 BT BEURER

3.600 punti | codice 20008

Per avere i valori sotto controllo.

| Misura peso, massa grassa, percentuale di acqua, massa muscolare, massa ossea

| Portata: 200 kg

| Materiale: vetro

| Dimensioni (LxLxA): 31,0 x 31,0 x 2,8 cm

| Peso: 2,2 kg

| Incl. 3 batterie tipo AAA, 1,5 V



## Microonde e grill MG 20 Cube CASO

9.800 punti | codice 20053

Nella camera di cottura da 20 l si trova un fondo innovativo per la cottura senza piatto girevole.

| 10 livelli di potenza

| 13 programmi automatici e 2 combinati microonde e grill

| Potenza: microonde 800 Watt, grill 1.000 Watt

| Griglia a inserimento per cuocere su due piani

| Materiale: acciaio inossidabile, ceramica

| Dimensioni (LxLxA): 40,0 x 47,0 x 27,5 cm

| Peso: 12,3 kg



## Lavavetri WV 2 Plus N KÄRCHER

5.200 punti | codice 20023

Pulizia senza aloni e senza goccioline d'acqua grazie all'aspirazione.

- | Contenuto del serbatoio acqua sporca: 100 ml
- | Durata della batteria: 35 min.
- | Prestazioni di pulizia per ogni carica della batteria: ca. 105 m<sup>2</sup> = 35 finestre
- | Dimensioni (LxAxL): ca. 12,0 x 32,0 x 28,0 cm
- | Peso incl. batteria: 600 g
- | Incl. detergente per vetri da 20 ml, batteria agli ioni di litio, caricabatteria, flacone spray



## Lampada Edison the Petit FATBOY

4.100 punti | codice 20019

Luce notturna portatile e ricaricabile per interni ed esterni.

- | Luminosità 100%: 100 lumen
- | 2 x 1 Watt
- | LED: 2.700 kelvin (bianco caldo)
- | Regolabile
- | Batteria ricaricabile ai polimeri di litio 1.600 mAh
- | Protezione antischizzi
- | Materiale: polietilene, acrilonitrile-butadiene-stirene, polimetilmetacrilato
- | Dimensioni (AxØ): 25,0 x 16,0 cm
- | Peso: 440 g
- | Cavo di ricarica USB



## Idropulitrice

### K 2 Power Control KÄRCHER

7.000 punti | codice 20022

Risultato di pulizia ottimale con la pistola ad alta pressione.

- | Impugnatura telescopica regolabile in altezza
- | Tubo flessibile di aspirazione per l'applicazione senza sforzo del detergente
- | Livello di pressione impostabile direttamente sulla lancia Click Vario Power
- | App Kärcher Home & Garden
- | Pressione: 20-max.110 bar
- | Quantità d'acqua: max. 360 l/h
- | Dimensioni (LxLxA): 24,6 x 28,0 x 58,6 cm
- | Peso (confezione inclusa): 5,6 kg



## Griglia a contatto Inicio GC241D TEFAL

4.600 punti | codice 20068

Perfetta per grigliare con pochi grassi carne, pesce, verdure e scaldare panini.

- | Alloggiamento in acciaio inossidabile
- | 2.000 Watt
- | Termostato integrato con spia di controllo temperatura (max. ca. 200 °C)
- | Vaschetta di raccolta lavabile in lavastoviglie
- | Piastre con rivestimento antiaderente
- | Può essere conservata in posizione verticale
- | Pulsante ON/OFF e spia di controllo funzionamento
- | Dimensioni (LxLxA): 36,3 x 33,2 x 10,8 cm



## Set frullatore a immersione acciaio inossidabile HB5-1-8SS AEG

5.200 punti | codice 20001

Il set frullatore a immersione Deli5 offre potenza, comfort e versatilità.

- | 1,1 CV/800 Watt
- | 8.000-13.000 giri/min
- | Funzione turbo
- | Tritatutto da 500 ml, bicchiere frullatore da 700 ml, frusta, schiacciapate
- | Design speciale della barra a immersione per tritare in modo efficiente
- | Cavo lungo 1,5 m
- | Dimensioni del frullatore a immersione (LxLxA): 7,1 x 7,1 x 38,0 cm
- | Colore: acciaio inossidabile

## Bollitore Smart'n Light BW8018 KRUPS

4.100 punti | codice 20025

Ottimizza la tua cucina con un bollitore intuitivo e moderno.

- | Indicatore digitale della temperatura in tempo reale
- | 5 livelli di temperatura
- | Pulsante apposito per cottura diretta a 100 °C
- | Base girevole a 360°
- | Resistenza coperta
- | Interruttore ON/OFF
- | Spegnimento automatico
- | Vano portacavo
- | Capacità: 1,7 l
- | Dimensioni (LxLxA): 22,0 x 17,5 x 27,5 cm
- | Peso: 1,4 kg



## Tostapane KH6418 KRUPS

4.100 punti | codice 20026

Elegante tostapane a 2 fessure per un pane perfettamente tostato, grazie all'impostazione dei preferiti.

- | 7 livelli di doratura
- | Display digitale nell'alloggiamento con timer decrescente
- | Cassetto porta briciole
- | Dispositivo di sollevamento
- | Materiale: plastica
- | Dimensioni (LxLxA): 24,0 x 16,7 x 19,0 cm
- | Peso: 1,47 kg

## Bilancia digitale da cucina PC-KW 1040 PROFICOOK

2.400 punti | codice 20031

Risultati di misurazione accurati per creazioni perfette.

- | Display LCD
- | Intervallo di misurazione: fino a 5.000 g
- | Unità di misura impostabile: g, ml, lb.oz, fl.oz
- | Arresto di sicurezza automatico
- | Capacità: 2 l
- | Funzionamento a batteria: 2 batterie da 1,5 Volt (AA) (non incluse)
- | Materiale: acciaio inossidabile
- | Dimensioni (LxLxA): 21,0 x 10,0 x 21,0 cm
- | Peso: 0,55 kg



## Spremiagrumi

### PC-ZP 1018 PROFICOOK

3.400 punti | codice 20033

Spremiagrumi di alta qualità per gustare fresche spremute anche a casa.

- | Motore professionale Longlife: 100 Watt
- | Funzione start/stop automatica
- | Funzione bloccagoccia
- | Filtro in acciaio inossidabile
- | Piedini a ventosa
- | Lavabile in lavastoviglie
- | Materiale: acciaio inossidabile
- | Dimensioni (LxLxA): 21,5 x 21,0 x 25,5 cm
- | Peso: 1,73 kg



## Macinapepe e macinasale set da 2 PC-PSM 11031 PROFICOOK

2.000 punti | codice 20032

Un accessorio per la cucina che non passerà inosservato.

- | Pregiato meccanismo di macinazione preciso in ceramica
- | Uso con una sola mano
- | Rivestimento in acciaio inox
- | Dimensioni (LxLxA): 5,3 x 5,3 x 30,5 cm
- | Peso: 0,76 kg
- | 1 macinasale elettrico;
- | 1 macinapepe elettrico
- | Batterie: 4 da 1,5 V AA/Mignon/LR/AM3 (batterie non incluse)



### Tritatutto multifunzione senza cavo Chop&Go CASO

4.000 punti | codice 20016

Tritatutto multifunzione senza cavo con 4 lame in acciaio inossidabile per tritare e frullare verdura, frutta, carne, pesce, noci.

- | Batteria agli ioni di litio
- | Fino a 60 min di autonomia
- | 2 livelli di velocità
- | Accessori lavabili in lavastoviglie
- | Recipiente in vetro da 1,0 l
- | 200 Watt
- | Dimensioni (LxLxA): 15,0 x 15,0 x 20,0 cm
- | Peso: 1,6 kg
- | Incl. spatola, cavo di ricarica USB-C (senza alimentatore)



### Set di 4 contenitori per la conservazione degli alimenti Clip&Close Eco EMSA

2.200 punti | codice 20018

Perfetti per mantenere freschi e trasportare gli alimenti in tutta tranquillità.

- | Adatti per congelatore e microonde
- | Lavabili in lavastoviglie
- | Materiale: 85% di polipropilene a base biologica
- | Con coperchio e guarnizione fissa
- | Peso: 850 g
- | Colore: verde
- | 4 contenitori salvafreschezza: 0,2 l/0,55 l/1,0 l/3,7 l

### Padella in ghisa 28 cm LE CREUSET

11.400 punti | codice 20027

Padella in ghisa con buona capacità di accumulo del calore e distribuzione uniforme.

- | Adatta a tutti i piani cottura, anche a induzione e al congelatore
- | Prodotta in Francia in modo sostenibile
- | Lavabile in lavastoviglie
- | Materiale: ghisa, manico: legno
- | Peso: ca. 2,7 kg



### Pentola a pressione PERFECT PLUS RDS 4,5 l WMF

9.200 punti | codice 20069

Per la cottura delicata e veloce.

- | Adatta a tutti i piani di cottura
- | Capacità: 4,5 l
- | Regolatore del livello di cottura utilizzabile con una mano sola
- | 2 livelli di cottura regolabili
- | Scala graduata interna
- | Rilascio automatico del vapore e sicurezza per la pressione residua
- | Lavabile in lavastoviglie (tranne guarnizione e manico)
- | Materiale: acciaio inossidabile Cromargan® 18/10, lucidato, plastica
- | Dimensioni (ØxA): 22,0 x 13,5 cm
- | Peso: 3,7 kg



### Batteria di pentole ASTORIA 5 pz. WMF

11.500 punti | codice 20047

Cottura a risparmio energetico grazie al fondo universale TransTherm®.

- | Distribuzione e accumulo ottimali del calore
- | Travasi senza gocce
- | Materiale: acciaio inossidabile Cromargan® 18/10
- | Coperchi in vetro con manici in acciaio inossidabile
- | Lavabili in lavastoviglie
- | 3 pentole alte da 16/20/24 cm con coperchi, 1 tegame da 20 cm con coperchio, 1 pentolino da 16 cm



## Robot da cucina multifunzione KM 3896 SEVERIN

11.400 punti | codice 20072

Grande ciotola in acciaio inossidabile con capacità di 5,5 l e planetaria per ottenere risultati uniformi.

- | 1.000 Watt
- | 8 diversi livelli di potenza
- | Preparazione fino a 3 kg di impasto per dolci/1,5 kg di impasto lievitato
- | Incl. gancio per impastare, frusta e frusta a foglia, paraschizzi con ausilio di riempimento
- | Dimensioni (LxLxA): 38,0 x 27,5 x 35,5 cm
- | Peso: 6,2 kg



## Set di ciotole Classic 3 pz. con coperchio KING

1.800 punti | codice 20059

Pregiato set di ciotole immancabile in cucina.

- | Per mantenere fresche le pietanze fino al momento di portarle in tavola
- | Si consiglia il lavaggio a mano
- | 1 ciotola ø 18 cm
- | 1 ciotola ø 22 cm
- | 1 ciotola ø 26 cm
- | Materiale: acciaio inox
- | 3 coperchi in plastica bianca trasparente



## Friggitrice ad aria calda XXL FR 2445 SEVERIN

7.700 punti | codice 20065

Per una preparazione sana senza aggiunta di olio o grasso.

- | Controllo touch, 8 programmi automatici
- | Funzione Memory
- | Cestello per friggere e relativo supporto con rivestimento ceramico
- | Ca. 2.000 Watt
- | Capacità del cestello: ca. 5 l
- | Arresto di sicurezza automatico all'estrazione del cestello
- | Dispositivo antisurriscaldamento
- | Spia di controllo funzionamento
- | Dimensioni (LxLxA): 31,5 x 41,0 x 35,0 cm



## Set di pentole ESSENTIAL 3 pz. KING

4.400 punti | codice 20060

Con queste pentole preparare le vostre pietanze sarà comodissimo.

- | Manici effetto legno
- | Adatte a tutti i tipi di fornelli, anche a induzione
- | Si consiglia il lavaggio a mano
- | Senza PTFE e PFOA in conformità al Regolamento (CE) n.1907/2006
- | Materiale: alluminio, rivestimento interno in ceramica
- | Dimensioni (Ø): ca. 20/24/28 cm
- | Peso: 4,8 kg





### Aspira acari PC-MS 3079 PROFICARE

3.500 punti | codice 20029

L'aspira acari libera le superfici da acari e polvere in modo affidabile con tre step.

- | Modalità vibrazione, aspirazione e lampada germicida UV
- | Incl. filtro lavabile HEPA, filtra anche le più piccole particelle di polvere
- | 300 Watt
- | Funzione di auto-spegnimento
- | Contenitore della polvere rimovibile
- | Lunghezza cavo: 4,15 m
- | Dimensioni (LxAxP): 24,5 x 12,0 x 31,0 cm



### Ferro da stiro a caldaia Express Essential SV6116 TEFAL

8.500 punti | codice 20044

La soluzione perfetta per una stiratura veloce e comoda.

- | 2.200 Watt
- | Piastra in ceramica con punta di precisione
- | Tecnologia Calc Clear
- | Tempo di riscaldamento di soli 2 min
- | Quantità di vapore costante: 120 g/min
- | Getto di vapore extra: 270 g/min
- | Serbatoio dell'acqua: 1,4 l
- | Dimensioni (LxLxA): 36,2 x 17,9 x 25,6 cm
- | Peso: 4,03 kg

### Aspirapolvere portatile a batteria HV 7140 SEVERIN

5.800 punti | codice 20040

Per aspirare peli di animali, polvere, briciole e cenere senza fatica.

- | 120 Watt
- | Batteria agli ioni di litio da 2.000 mAh
- | 2 livelli di potenza
- | Autonomia di 30 min in modalità Eco
- | Tempo di carica di 4 ore
- | Livello di rumore: 79 dB
- | Capacità del sacchetto: 0,2 l
- | Dimensioni (LxLxA): 8,0 x 12,0 x 37,0 cm
- | Peso: 818 g
- | Incl. stazione di ricarica, bocchetta per mobili, bocchetta per fessure



### Aspiratore portatile e scopa elettrica 2in1 HV7155 SEVERIN

9.900 punti | codice 20064

L'aspirapolvere che si trasforma semplicemente in aspiratore portatile.

- | 120 Watt
- | Livello di rumore: 82 dB
- | Autonomia di 40 min in modalità Eco
- | Tempo di carica di 4-5 ore
- | Tubo telescopico 52-75 cm
- | Capacità del sacchetto 0,65 l
- | Dimensioni (LxLxA): 13,0 x 20,0 x 110,0 cm
- | Peso: 1,5 kg
- | Colore: nero
- | Incl. supporto a parete, bocchetta per fessure, per mobili e per imbottiti Turbo



## Set bicchieri in acciaio SIGG

2.300 punti | codice 20067

L'alternativa perfetta e colorata ai bicchieri usa e getta.

- | Preservano il gusto e l'odore naturale della bevanda
- | Senza BPA e ftalati
- | Lavabili in lavastoviglie
- | Capacità: 0,35 l
- | Materiale: acciaio inossidabile 18/8
- | Dimensioni (AxØ): 10,0 x 8,4 cm
- | Peso: 720 g
- | 4 bicchieri con 4 motivi diversi



## Contenitore per pietanze

Gemstone Selenite SIGG

2.600 punti | codice 20066

Cucinare prima per portare con sé la pietanza preferita.

- | Chiusura antifuoriuscita grazie alla guarnizione in silicone
- | Materiale: acciaio inossidabile 18/8
- | Senza BPA
- | Lavabile in lavastoviglie
- | Dimensioni (LxAxL): 20,5 x 6,8 x 14,7 cm
- | Peso: 390 g



## Set di asciugamani Calypso Feeling VOSSEN

2.900 punti | codice 20046

Per trasformare ogni bagno in un'oasi di puro piacere.

- | Materiale: 100% cotone
- | Qualità: 550 gr/m<sup>2</sup>
- | Colore: flanella
- | Peso: 1,1 kg
- | 2 asciugamani per le mani  
100 x 50 cm,
- | 1 asciugamano doccia  
140 x 67 cm



## Spazzola a vapore Pure Pop DT2020 TEFAL

3.400 punti | codice 20043

Per pulire e stirare a vapore in modo efficiente.

- | Emissione di vapore fino a 20 g/min
- | Innovativo sistema a pad reversibili
- | Applicazione verticale
- | 1.300 Watt
- | Capacità: 70 ml
- | Tempo di riscaldamento: 15 secondi
- | Lunghezza cavo: 2 m
- | Dimensioni (LxLxA): 31,8 x 5,7 x 14,1 cm
- | Peso: 710 g
- | Colore: blu alpino
- | Incl. borsa da viaggio/custodia



Tecnologia

## Smartwatch SWC-363 DENVER

**3.000 punti | codice 20054**

Compagno ideale per uno stile di vita attivo.

- | Display touch IPS da 1,7"
- | Batteria agli ioni di litio da 235 mAh
- | Durata della batteria 3-5 giorni, in stand-by fino a 15 giorni
- | Modalità multisport, contapassi, monitoraggio del sonno, promemoria chiamata, notifiche, attivatore fotocamera, telefonate Bluetooth®, controllo della musica tramite smartphone
- | Protezione antiscizzi (IP67)
- | Dimensioni (LxLxA): 3,8 x 1,2 x 26,3 cm
- | Peso: 62 g
- | Caricabatteria USB



## Cuffie Tune 520 BT JBL

**3.900 punti | codice 20058**

Cuffie wireless con un potente suono JBL Pure Bass Sound.

- | Tecnologia Bluetooth® 5.3 senza fili
- | App JBL Headphones
- | Durata della batteria fino a 57 ore
- | Tempo di carica: 2 ore
- | Funzione di carica rapida (5 min = 3 ore)
- | Chiamate in vivavoce con Voice Aware
- | Collegamenti Multipoint
- | Peso: 178 g
- | Cavo di ricarica USB-C



## Radiosveglia ECQ-106 DENVER

**2.400 punti | codice 20017**

La sveglia con sistema di allarme dual che ricarica anche i cellulari compatibili con Qi.

- | Display LED da 0,9" con cifre bianche e funzione dimmer
- | Radio FM, funzione sveglia
- | Funzione di allarme dual, funzione riposo/sonno
- | Dimensioni (LxLxA): 15,0 x 5,5 x 11,0 cm
- | Peso: 0,4 kg
- | Incl. adattatore AC/DC

## Stampante EcoTank ET-2850 EPSON

**17.900 punti | codice 20055**

Stampante multifunzione a getto d'inchiostro per stampa mobile senza cartucce.

- | Stampa fronte/retro
- | Ingenti risparmi sui costi grazie alla stampa senza cartucce
- | Risoluzione di stampa di 5.760 x 1.440 dpi
- | Velocità di stampa: 10,5 pagine in bianco e nero al minuto, 5 pagine a colori al minuto
- | Risoluzione di scansione: 1.200 x 2.400 dpi (orizzontale x verticale)
- | Dimensioni (LxLxA): 37,5 x 34,7 x 18,7 cm
- | Peso: 5,4 kg



## Fotocamera EOS 2000D Kit + EF-S 18-55 IS II CANON

**28.000 punti | codice 20015**

Per foto stupende in qualità DSLR e video full HD.

- | 24,1 megapixel
- | Sensore CMOS
- | Apertura massima: f/5,6
- | Ø schermo: 7,5 cm/3"
- | Lunghezza focale: 18-55 mm
- | WLAN
- | Dimensioni (LxAxP): 12,9 x 10,13 x 7,76 cm
- | Peso: 475 g
- | Incl. EF-S 18-55mm f/3.5-5.6 IS obiettivo STM, oculare, batteria agli ioni di litio, caricabatteria
- | Senza scheda di memoria



## Impianto micro Hi-Fi SC-PM704EG-K PANASONIC

**13.000 punti | codice 20071**

Per ascoltare la musica da CD, radio DAB+/FM, USB o Bluetooth.

- | Regolazione del suono tramite regolatori separati bassi/alti
- | Bluetooth®/MP3 Remaster migliora la qualità del suono
- | 80 Watt
- | 2 altoparlanti a 2 vie
- | Dimensioni dell'apparecchio principale (LxLxA): 26,6 x 21,0 x 11,4 cm
- | Dimensioni altoparlante (LxLxA): 19,5 x 14,5 x 22,6 cm
- | Incl. telecomando, cavo elettrico



### iPhone SE Midnight 64GB MMXF3ZD/A APPLE

36.400 punti | codice 20070

Lo smartphone con il veloce chip A15 Bionic e connettività 5G.

- | Display Retina HD
  - | Display LCD Widescreen da 4,7" Multi-Touch
  - | Fotocamera grandangolare da 12 MP
  - | Sensore di impronte digitali integrato
  - | Ricarica rapida
  - | Dimensioni (LxLxA): 13,8 x 6,7 x 0,7 cm
  - | Peso: 144 g
  - | Incl. cavo da USB-C a Lightning
- iPhone è un marchio registrato di Apple Inc., USA. Apple non promuove né sponsorizza questa offerta.



### Altoparlante CLIP 4 ECO bianco JBL

4.200 punti | codice 20020

Agganciare e attivare.

- | JBL Original Pro Sound
- | Moschettone integrato
- | Impermeabile all'acqua e alla polvere (IP67)
- | Streaming Wireless Bluetooth
- | Durata di carica della batteria: 3 ore
- | Durata della batteria fino a 10 ore
- | Dimensioni (LxAxP): 8,6 x 13,4 x 4,6 cm
- | Peso: 239 g
- | Materiale: 90% in plastica riciclata, materiale riciclato al 100%
- | Cavo USB-C



### Auricolari TWS Tune Buds JBL

5.800 punti | codice 20021

Auricolari ergonomici con Adaptive Noise Cancelling e Smart Ambient.

- | JBL Pure Bass Sound
- | Tecnologia micro 4
- | Durata della batteria fino a 48 ore
- | Bluetooth® 5.3 con supporto audio LE
- | App JBL Headphones per adattamento individuale
- | Resistenti all'acqua e alla polvere (IP54)
- | Peso auricolari: 5,4 g ciascuno
- | Incl. custodia di ricarica, cavo di ricarica USB-C, cuffie in 3 misure



### SMART TV LED 43" pollici 4K TV GU43CU7179UXZG SAMSUNG

35.000 punti | codice 20038

Colori vividi in qualità cristallina.

- | Tecnologia PurColor
- | Processore Crystal 4K
- | Motion Xcelerator
- | Smart & Gaming Hub
- | Object Tracking Sound Lite
- | Diagonale: 43"/108 cm
- | Risoluzione: 3.840 x 2.160
- | HDR
- | Ricezione: DVB-C/S2/T2 HD; Analog Tuner; HbbTV 2.0.3
- | 3 porte HDMI; 2 ingressi antenna; 1 porta USB; 1 uscita audio digitale; 1 CI+ Slot; LAN; WLAN
- | Dimensioni (LxLxA): 96,4 x 62,8 x 19,3 cm
- | Peso: 8,3 kg



### SMART Flat TV 32" pollici

KD32W800P1AEP SONY

25.000 punti | codice 20042

Le trasmissioni preferite con una nitidezza sorprendente.

- | Supporta video HDR
- | X-Reality™ PRO, Dolby™ Audio
- | Comando vocale di Android TV™
- | Display LC
- | Risoluzione: 1.366 x 768
- | Ricezione: B/G, D/K, L, DVB-T/T2, DVB-C, DVB-S/S2
- | 1 ingresso Ethernet, 1 ingresso HF, 3 HDMI, 1 uscita audio digitale, 1 uscita cuffie, 2 USB
- | Dimensioni senza piedistallo (LxAxP): 73,3 x 44,2 x 7,8 cm
- | Peso senza piedistallo: 4,9 kg
- | Incl. telecomando

